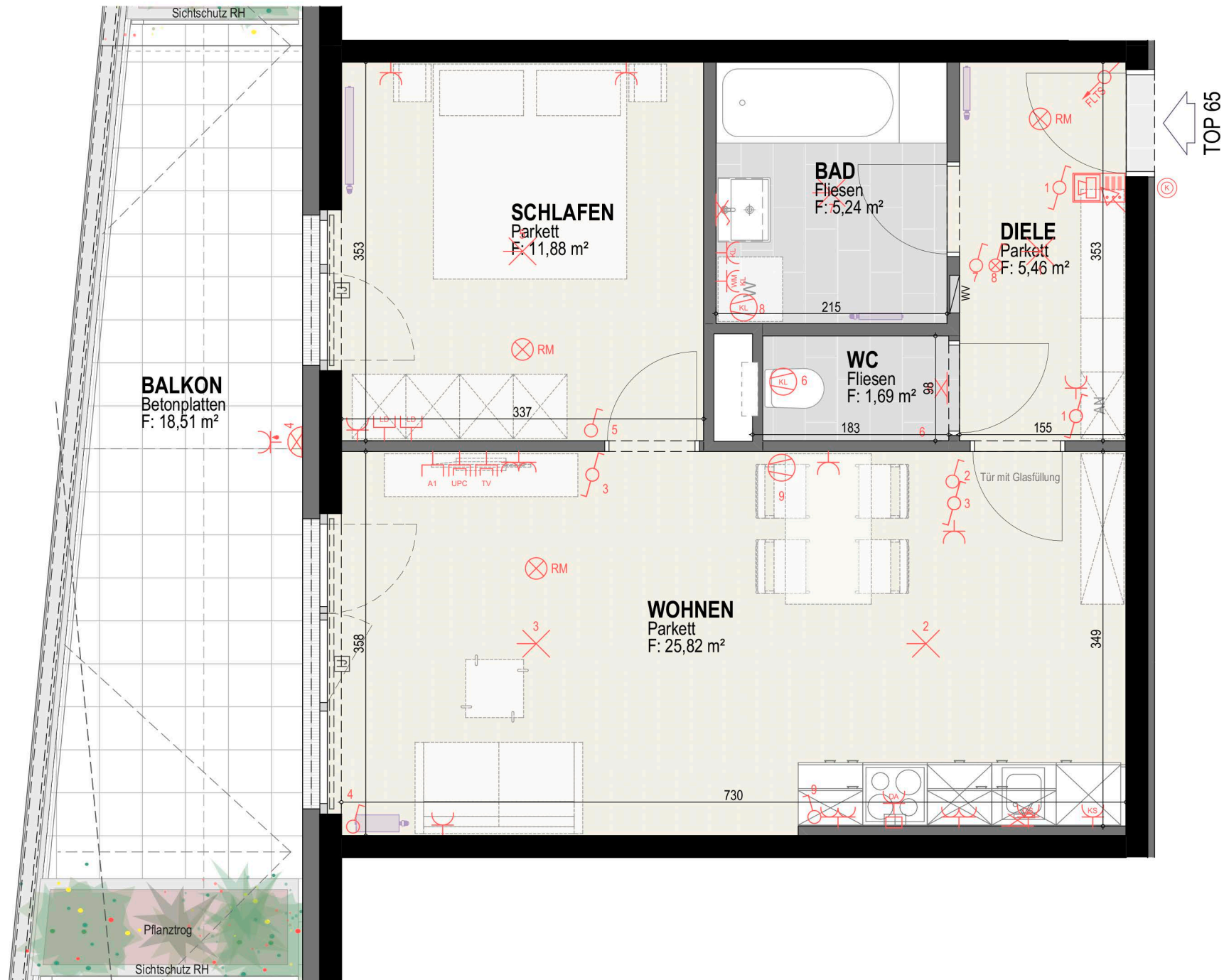


# GRUNDRISS 18-65

vorbehaltlich technischer und konstruktiver Änderungen



Unverbindliche Plankopie; Änderungen während der Bauausführung vorbehalten!  
 Strichliert dargestellte Einrichtungsgegenstände dienen nur der Veranschaulichung und werden nicht geliefert. Koten sind nicht für die Bestellung von Einbaumöbeln verwendbar - Naturmaße erforderlich! Alle Quadratmeter Angaben sind nach Rohbaumaßen berechnet. Die dargestellten Heizkörper sind als Symbol zu verstehen. Änderungen bezüglich der Größe und Lage vorbehalten.



**GREENCITY**  
LIVING

**HAUS 18**

6. Obergeschoß

**TOP 65**

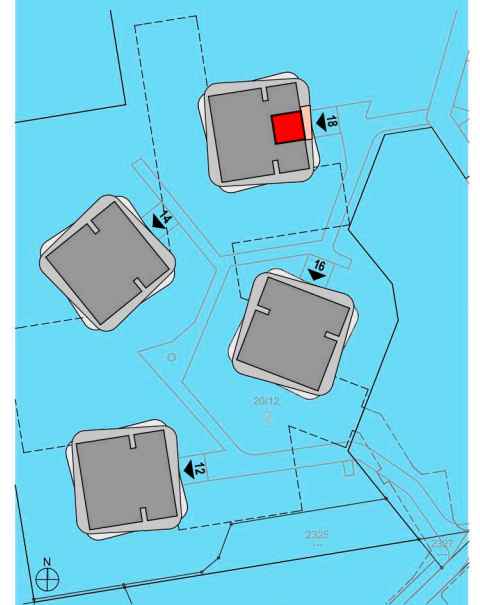
W-Nutzfl.: 50,09 m<sup>2</sup>

Balkon: 18,51 m<sup>2</sup>

Keller: 4,12 m<sup>2</sup>

**8054 GRAZ**

**OLGA-RUDEL-ZEYNEK-GASSE 12-18**



M 1:50  
 0 1 2m  
 Stand: 12.02.2019