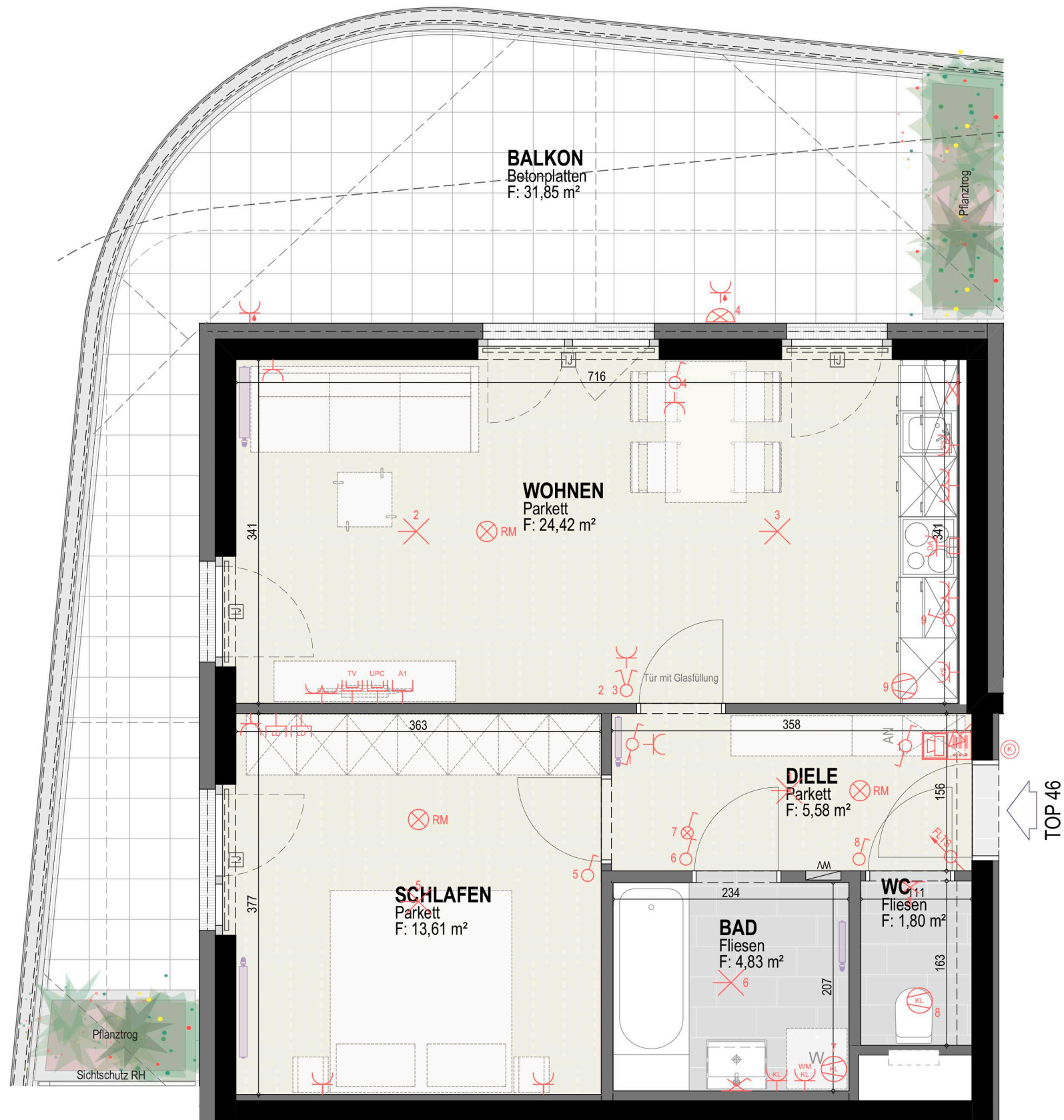



# GRUNDRISS 18-46

vorbehaltlich technischer und konstruktiver Änderungen

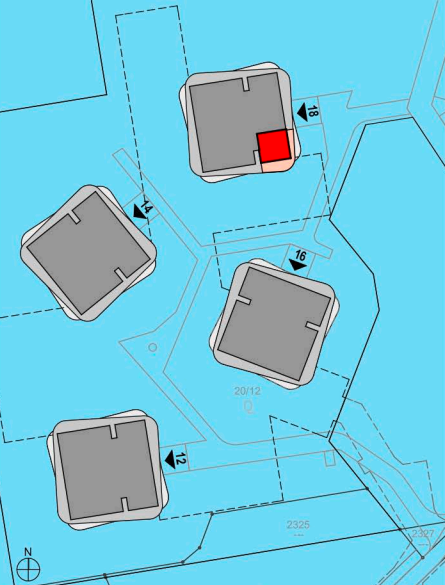





**GREENCITY**  
LIVING

<b>HAUS 18</b>	
4. Obergeschoß	
<b>TOP 46</b>	
W-Nutzfl.:	50,24 m <sup>2</sup>
Balkon:	31,85 m <sup>2</sup>
Keller:	4,15 m <sup>2</sup>

**8054 GRAZ**  
**OLGA-RUDEL-ZEYNEK-GASSE 12-18**



M 1:50



Stand: 12.02.2019

Unverbindliche Plankopie; Änderungen während der Bauausführung vorbehalten!  
Strichliert dargestellte Einrichtungsgegenstände dienen nur der Veranschaulichung und werden nicht geliefert. Koten sind nicht für die Bestellung von Einbaumöbeln verwendbar - Naturmaße erforderlich! Alle Quadratmeter Angaben sind nach Rohbaumaßen berechnet. Die dargestellten Heizkörper sind als Symbol zu verstehen. Änderungen bezüglich der Größe und Lage vorbehalten.