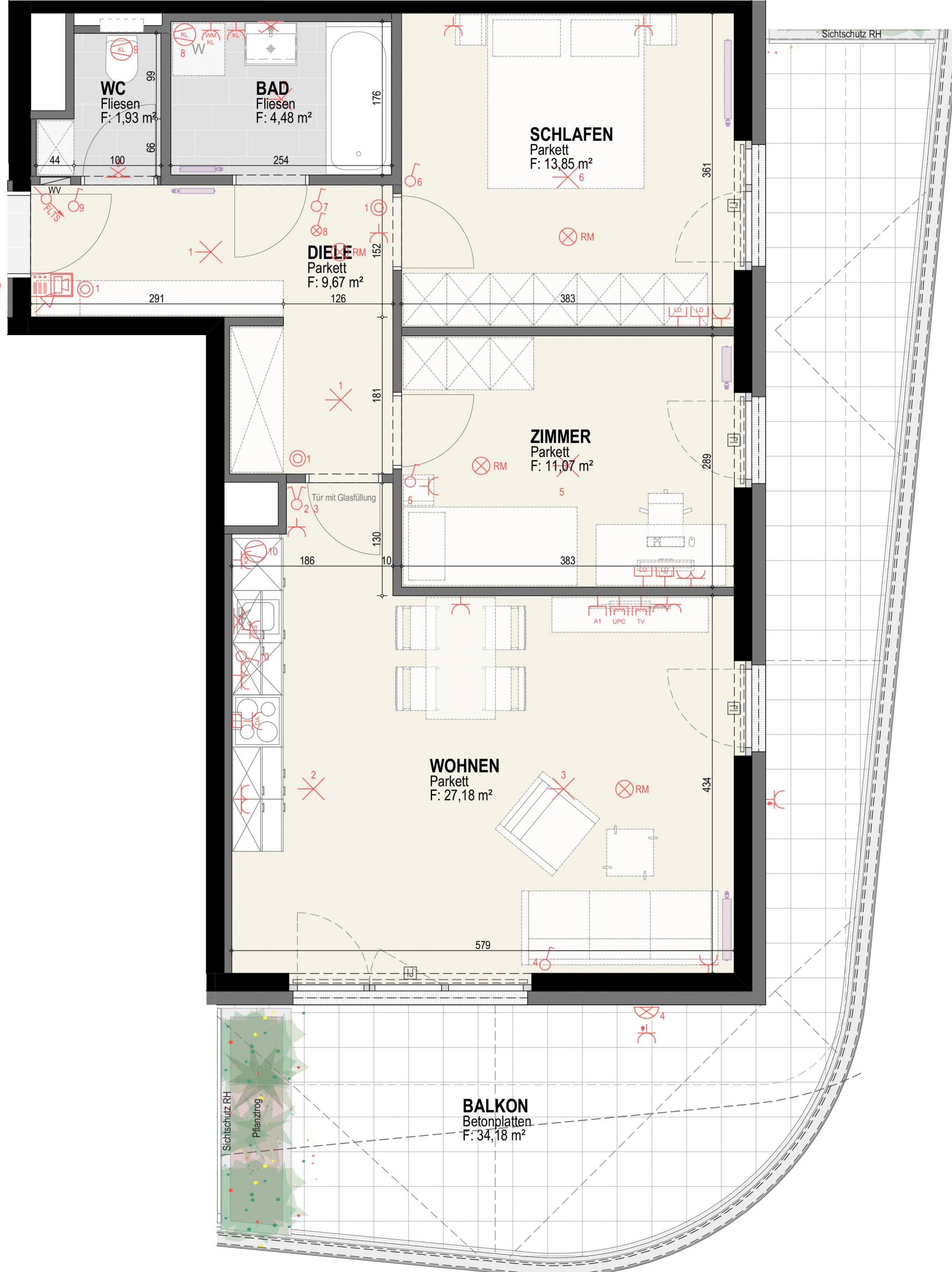


# GRUNDRISS 18-42

vorbehaltlich technischer und konstruktiver Änderungen



TOP 42



**GREENCITY**  
LIVING

**HAUS 18**

4. Obergeschoß

**TOP 42**

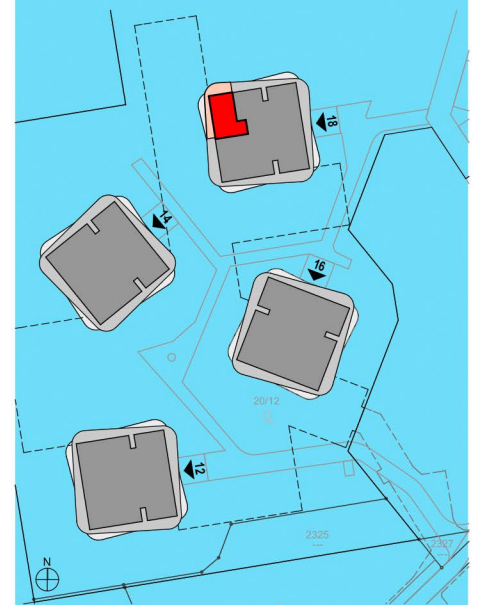
W-Nutzfl.: 68,18 m<sup>2</sup>

Balkon: 34,18 m<sup>2</sup>

Keller: 4,18 m<sup>2</sup>

**8054 GRAZ**

**OLGA-RUDEL-ZEYNEK-GASSE 12-18**



M 1:50  
0 1 2m

Stand: 12.02.2019

Unverbindliche Plankopie; Änderungen während der Bauausführung vorbehalten!

Strichliert dargestellte Einrichtungsgegenstände dienen nur der Veranschaulichung und werden nicht geliefert. Koten sind nicht für die Bestellung von Einbaumöbeln verwendbar - Naturmaße erforderlich! Alle Quadratmeter Angaben sind nach Rohbaumaßen berechnet. Die dargestellten Heizkörper sind als Symbol zu verstehen. Änderungen bezüglich der Größe und Lage vorbehalten.