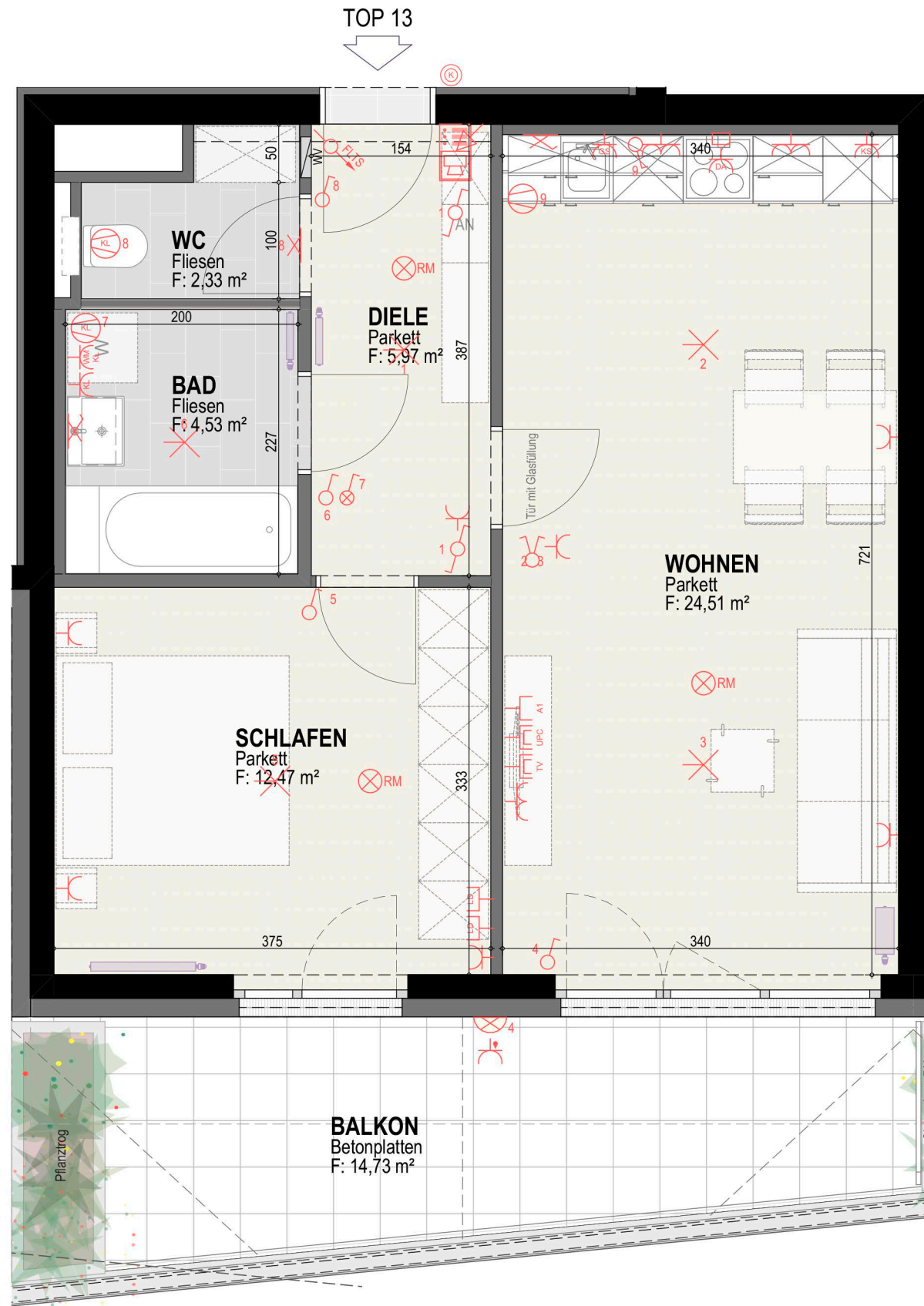


GRUNDRISS 18-13

vorbehaltlich technischer und konstruktiver Änderungen



GREENCITY
LIVING

HAUS 18

1.Obergeschoß

TOP 13

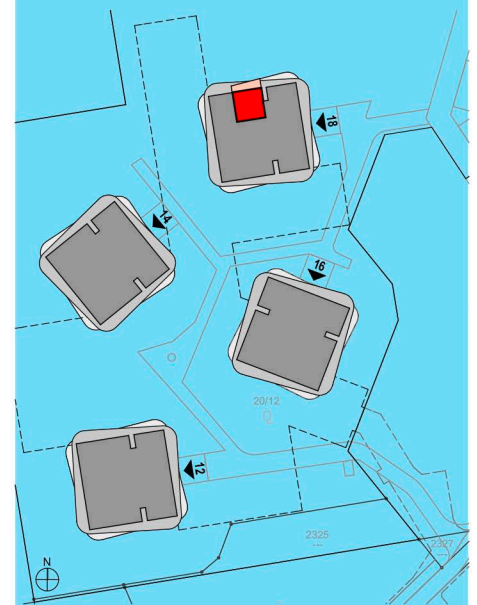
W-Nutzfl.: 49,81 m²

Balkon: 14,73 m²

Keller: 4,10 m²

8054 GRAZ

OLGA-RUDEL-ZEYNEK-GASSE 12-18



M 1:50
0 1 2m

Stand: 12.02.2019

Unverbindliche Plankopie; Änderungen während der Bauausführung vorbehalten!

Strichliert dargestellte Einrichtungsgegenstände dienen nur der Veranschaulichung und werden nicht geliefert. Koten sind nicht für die Bestellung von Einbaumöbeln verwendbar - Naturmaße erforderlich! Alle Quadratmeter Angaben sind nach Rohbaumaßen berechnet. Die dargestellten Heizkörper sind als Symbol zu verstehen. Änderungen bezüglich der Größe und Lage vorbehalten.