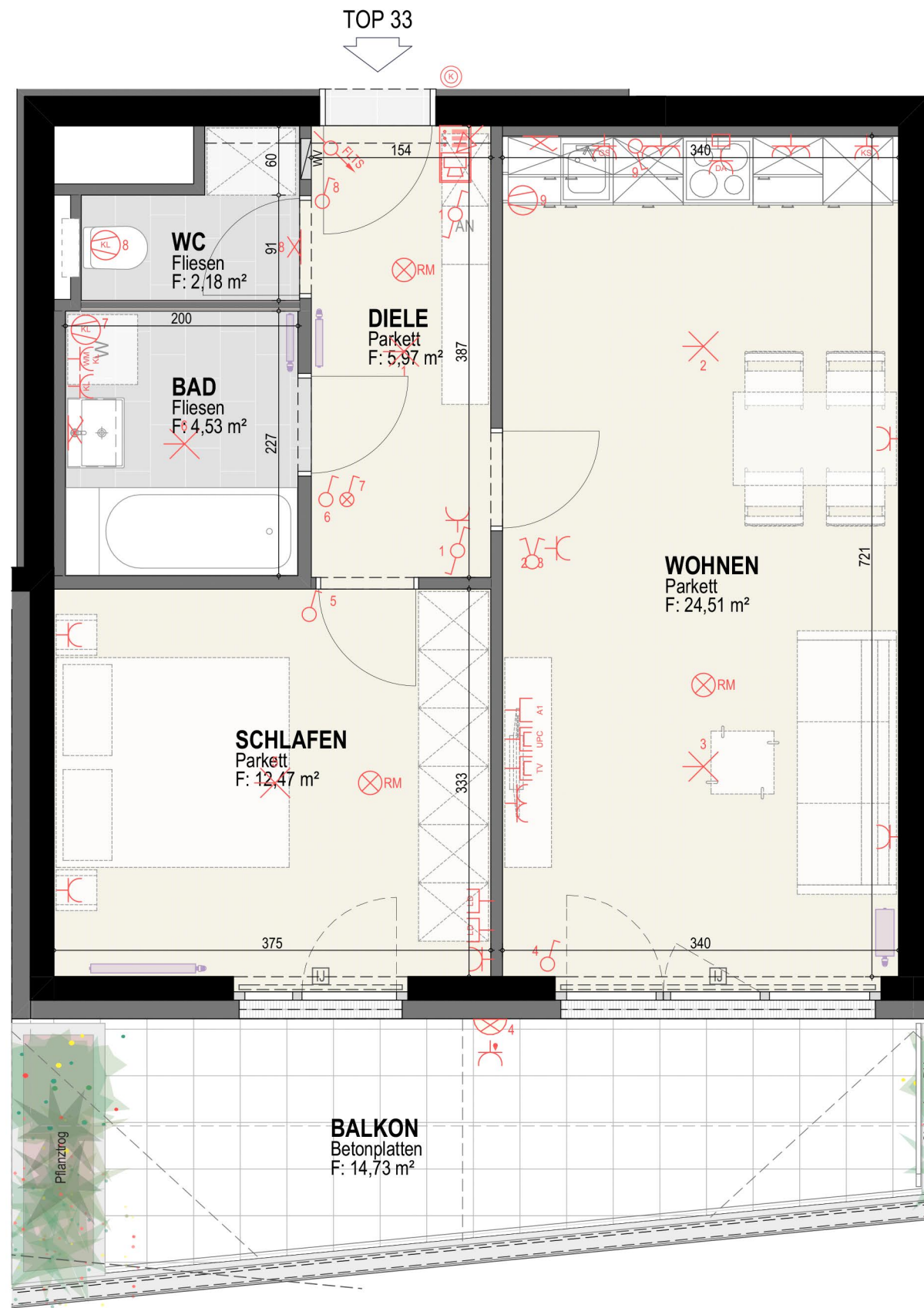


# GRUNDRISS 14-33

vorbehaltlich technischer und konstruktiver Änderungen



**GREENCITY**  
LIVING

**HAUS 14**

3.Obergeschoß

**TOP 33**

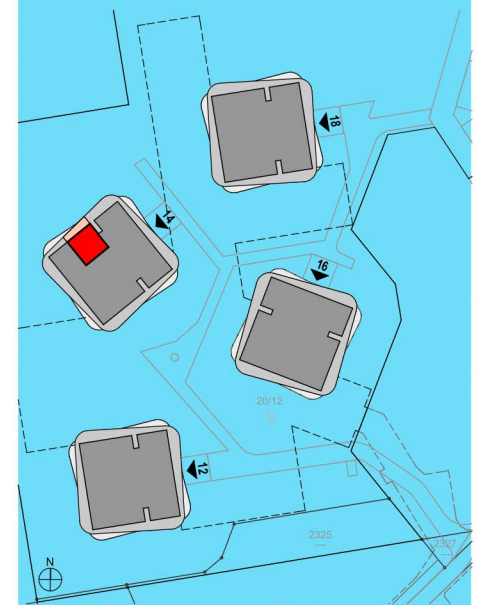
W-Nutzfl.: 49,66 m<sup>2</sup>

Balkon: 14,73 m<sup>2</sup>

Keller: 3,37 m<sup>2</sup>

**8054 GRAZ**

**OLGA-RUDEL-ZEYNEK-GASSE 12-18**



M 1:50  
0 1 2m

Stand: 12.02.2019

Unverbindliche Plankopie; Änderungen während der Bauausführung vorbehalten!

Strichliert dargestellte Einrichtungsgegenstände dienen nur der Veranschaulichung und werden nicht geliefert. Koten sind nicht für die Bestellung von Einbaumöbeln verwendbar - Naturmaße erforderlich! Alle Quadratmeter Angaben sind nach Rohbaumaßen berechnet. Die dargestellten Heizkörper sind als Symbol zu verstehen. Änderungen bezüglich der Größe und Lage vorbehalten.