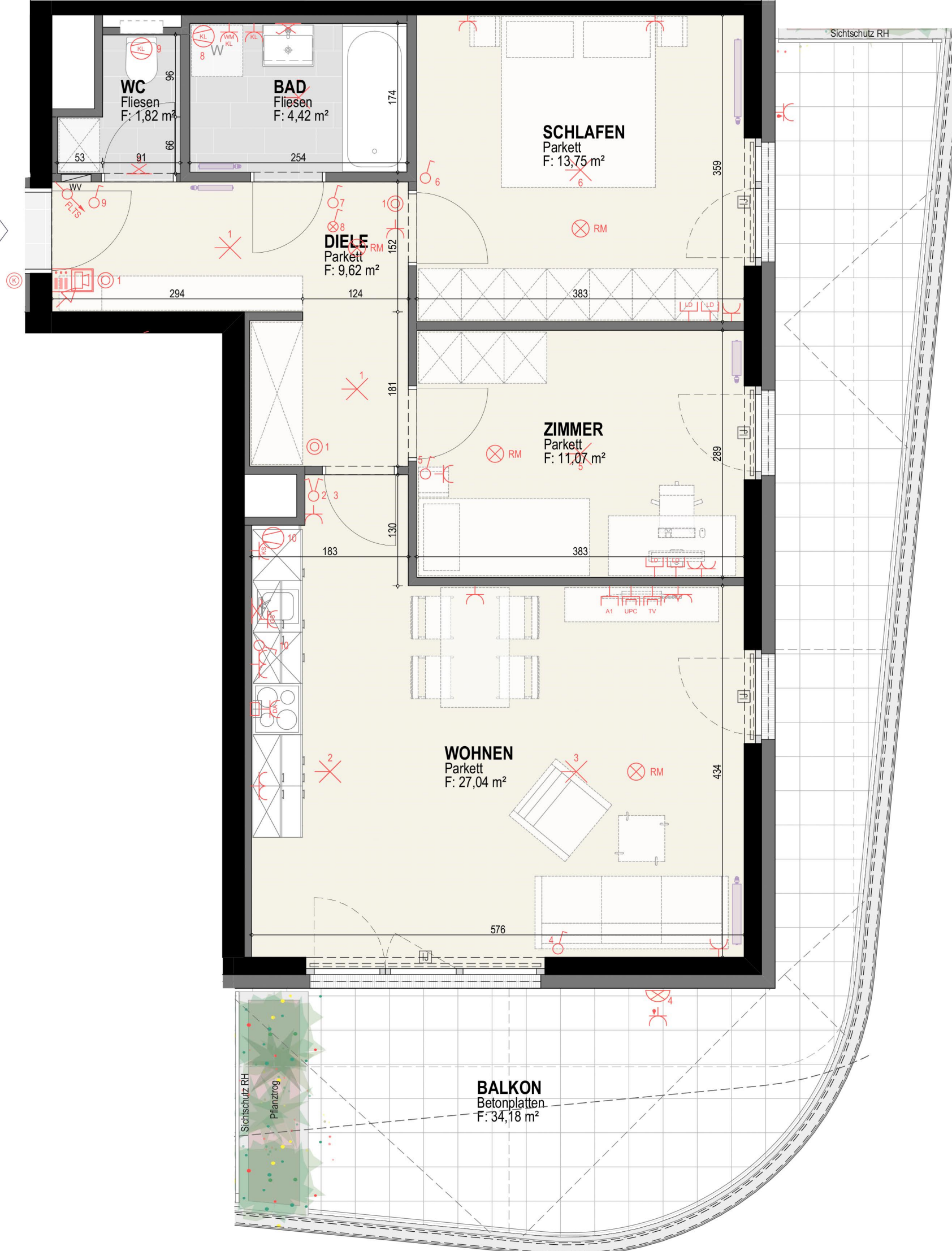


# GRUNDRISS 14-22

vorbehaltlich technischer und konstruktiver Änderungen



TOP 22



Unverbindliche Plankopie; Änderungen während der Bauausführung vorbehalten!  
 Strichliert dargestellte Einrichtungsgegenstände dienen nur der Veranschaulichung und werden nicht geliefert. Koten sind nicht für die Bestellung von Einbaumöbeln verwendbar - Naturmaße erforderlich! Alle Quadratmeter Angaben sind nach Rohbaumaßen berechnet. Die dargestellten Heizkörper sind als Symbol zu verstehen. Änderungen bezüglich der Größe und Lage vorbehalten.



**GREENCITY**  
LIVING

**HAUS 14**

2. Obergeschoß

**TOP 22**

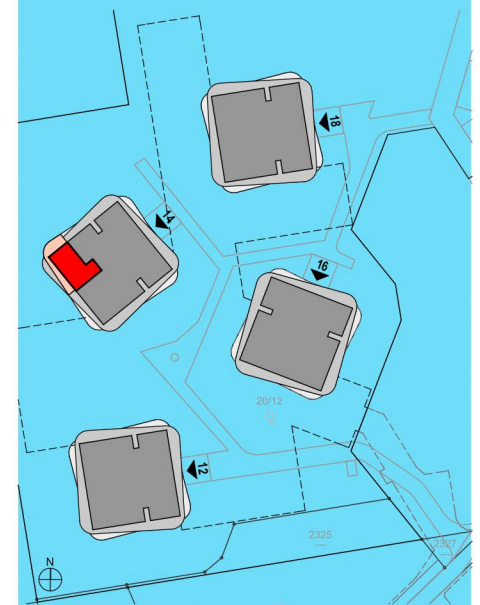
W-Nutzfl.: 67,72 m<sup>2</sup>

Balkon: 34,18 m<sup>2</sup>

Keller: 3,84 m<sup>2</sup>

**8054 GRAZ**

**OLGA-RUDEL-ZEYNEK-GASSE 12-18**



M 1:50  
0 1 2m  
Stand: 12.02.2019



Arch. DI Rudi Raß  
 Ing. Michael Fleischhacker  
 Glacisstraße 59, 8010 Graz  
 www.kfr.at