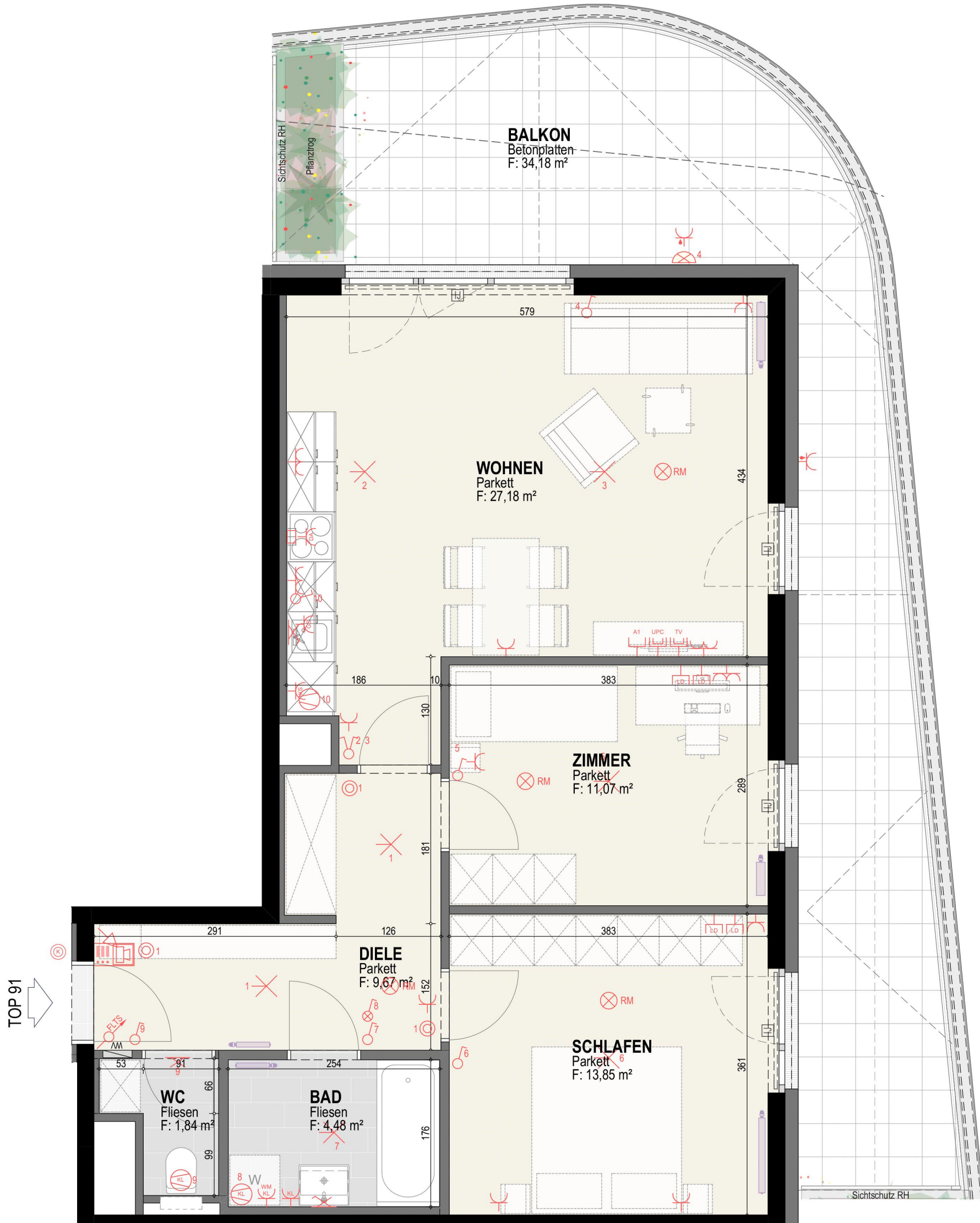


# GRUNDRISS 12-91

vorbehaltlich technischer und konstruktiver Änderungen



Unverbindliche Plankopie; Änderungen während der Bauausführung vorbehalten!  
 Strichliert dargestellte Einrichtungsgegenstände dienen nur der Veranschaulichung und werden nicht geliefert. Koten sind nicht für die Bestellung von Einbaumöbeln verwendbar - Naturmaße erforderlich! Alle Quadratmeter Angaben sind nach Rohbaumaßen berechnet. Die dargestellten Heizkörper sind als Symbol zu verstehen. Änderungen bezüglich der Größe und Lage vorbehalten.



**GREENCITY**  
LIVING

**HAUS 12**

9. Obergeschoß

**TOP 91**

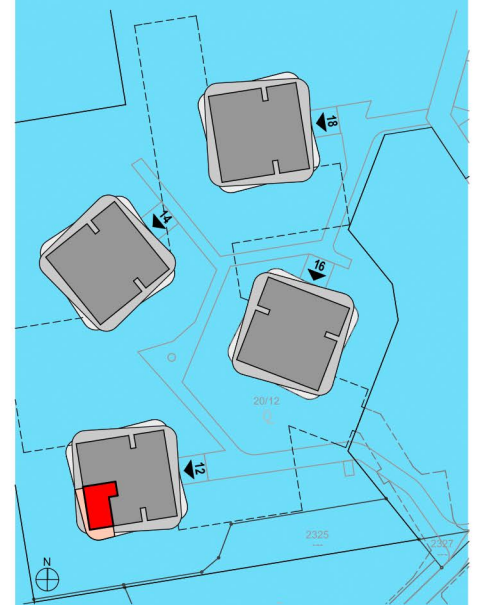
W-Nutzfl.: 68,09 m<sup>2</sup>

Balkon: 34,18 m<sup>2</sup>

Keller: 4,18 m<sup>2</sup>

8054 GRAZ

OLGA-RUDEL-ZEYNEK-GASSE 12-18



M 1:50  
 0 1 2m  
 Stand: 12.02.2019